



KirAC

Stiftungsfonds alpha

Wesentliche Merkmale des Fonds

- ❖ Der weltweit anlegende Mischfonds soll das Fondsvermögen zu mindestens 51 Prozent seines Wertes in festverzinsliche Wertpapiere in- und ausländischer Aussteller investieren
- ❖ Kein regionaler Schwerpunkt
- ❖ Bis zu 30% der Anlagen können weltweit in Aktien investiert werden
- ❖ Das Sondervermögen soll unter Berücksichtigung der Anlagerichtlinien des Stiftungsforums des Bistums Aachen und auf der Grundlage der christlichen Wertorientierung nach sozialen, ökologischen und Kriterien guter Unternehmensführung investiert werden
- ❖ Die Anleger bestehen aus Stiftungen und Kirchengemeinden
- ❖ Der Fonds eignet sich für Kunden mit einem Anlagehorizont von 3 Jahren oder länger
- ❖ Das Management des Fonds erfolgt durch die Monega Kapitalanlagegesellschaft
- ❖ Verwahrstelle des Fonds ist die DZ Bank AG

Fondscharakteristika

| RAHMENDATEN | |
|--------------------------------|---|
| Fondstyp | Mischfonds |
| Mindestanlage | 50.000 € |
| ISIN / WKN | DE000A2P37D0/ A2P37D |
| Ertragsverwendung | Ausschüttend |
| Verwaltungsvergütung (p.a.) | zzt. 0,55% |
| Verwahrstellenvergütung (p.a.) | zzt. 0,04% |
| Gesamtkostenquote (TER) | 0,79% |
| Eingesetzte Anlageklassen | <ul style="list-style-type: none">• Aktien• Anleihen• Investmentanteile• Bankguthaben und Geldmarktinstrumente• Derivate• Sonstige Anlageinstrumente |

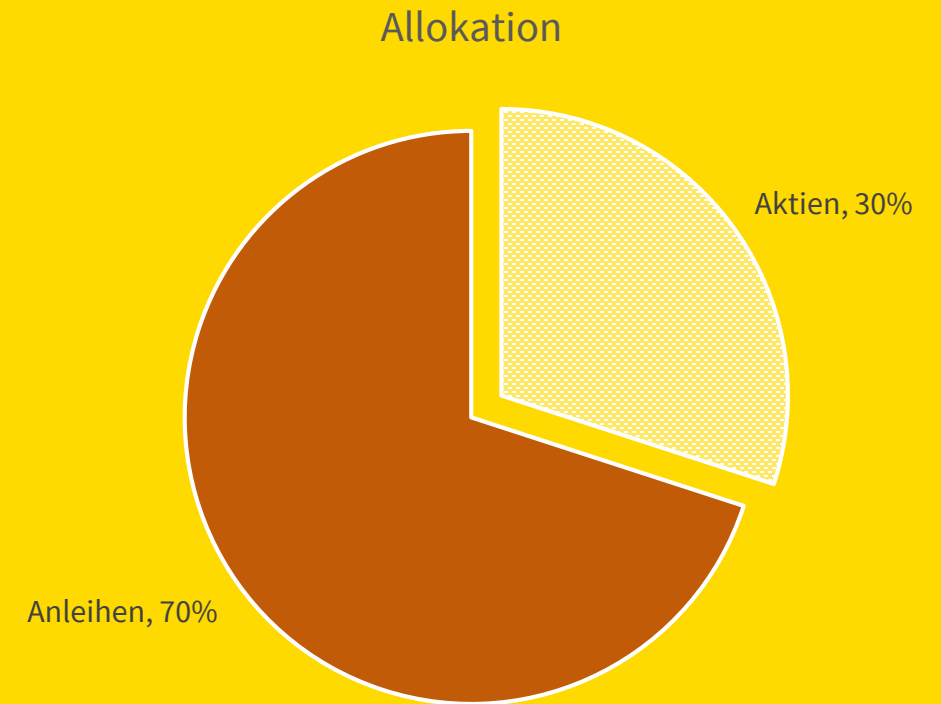
Fondscharakteristika

| ANLAGEGRENZEN | |
|--|------------|
| Aktienanteil (Erwerbsgrenze) | Bis zu 30% |
| Unternehmensanleihen (Erwerbsgrenze) | Bis zu 75% |
| Rentenfonds | Bis zu 30% |
| Aktien und Renten Europa | 30%-50% |
| Aktien und Renten Amerika | 30%-50% |
| Aktien und Renten Asien | 0%-25% |
| Mindest-Durchschnittsrating der Anleihen | A- |
| Mindest-Rating je Emittent | BBB |

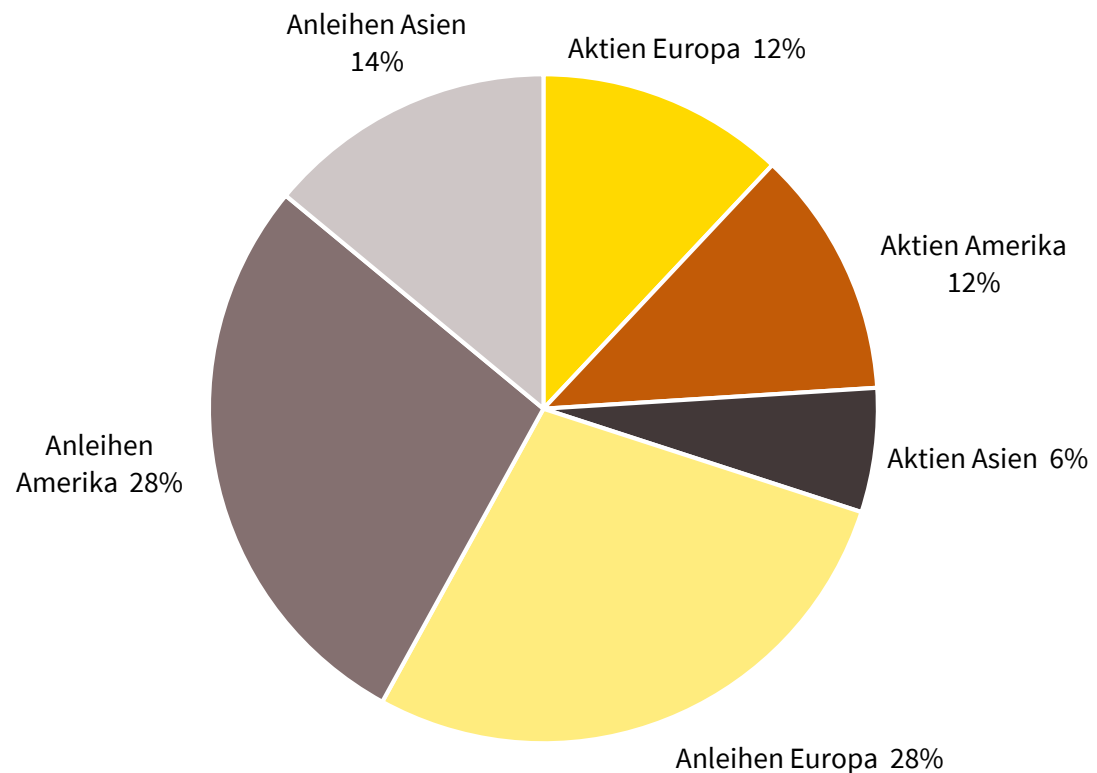
Anlagestrategie

- ✦ Sowohl Renten als auch Aktien unterliegen keiner regionalen Begrenzung
- ✦ Die Zielaufteilung beläuft sich auf 30% Aktien und 70% Renten
- ✦ Aktive Steuerung des Investitionsgrades, um konjunkturelle Schwankungen zu nutzen
- ✦ Berücksichtigung von Nachhaltigkeitskriterien ist ein wesentlicher Bestandteil des Investmentprozesses.

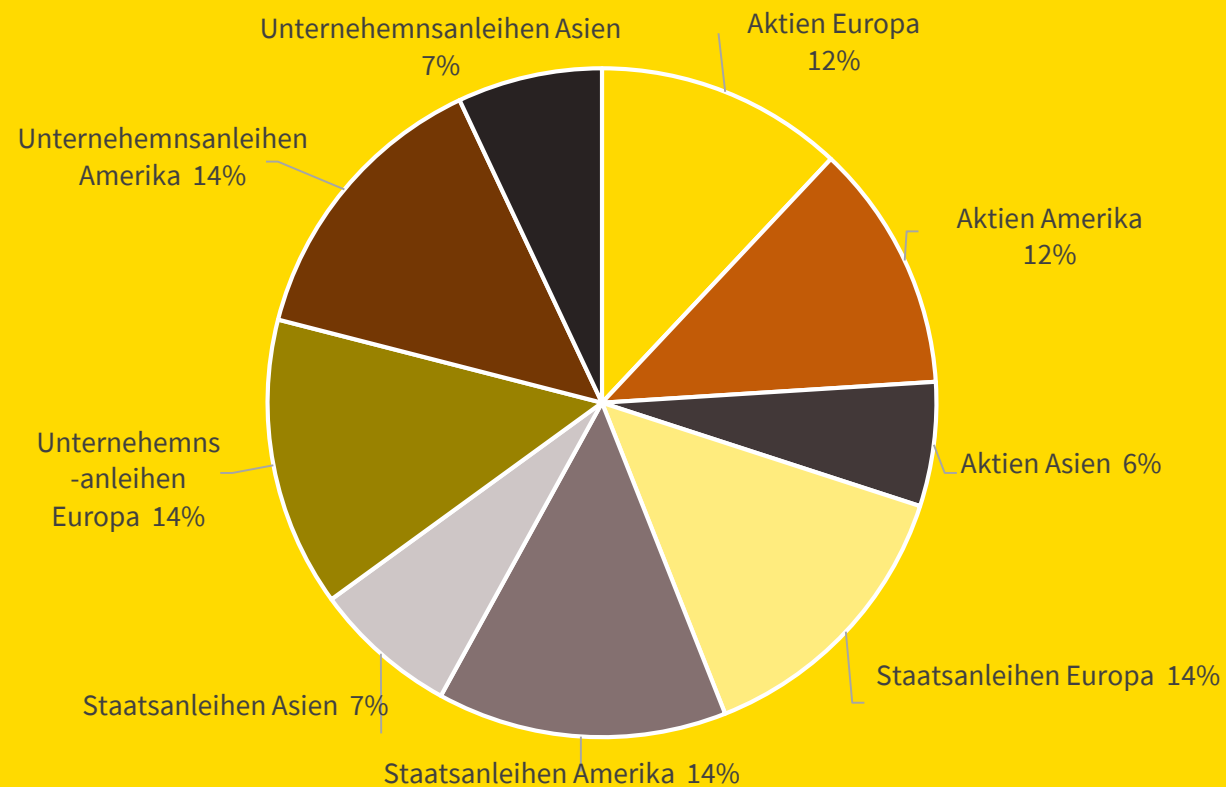
Fonds-Allokation



Zielallokation nach Regionen

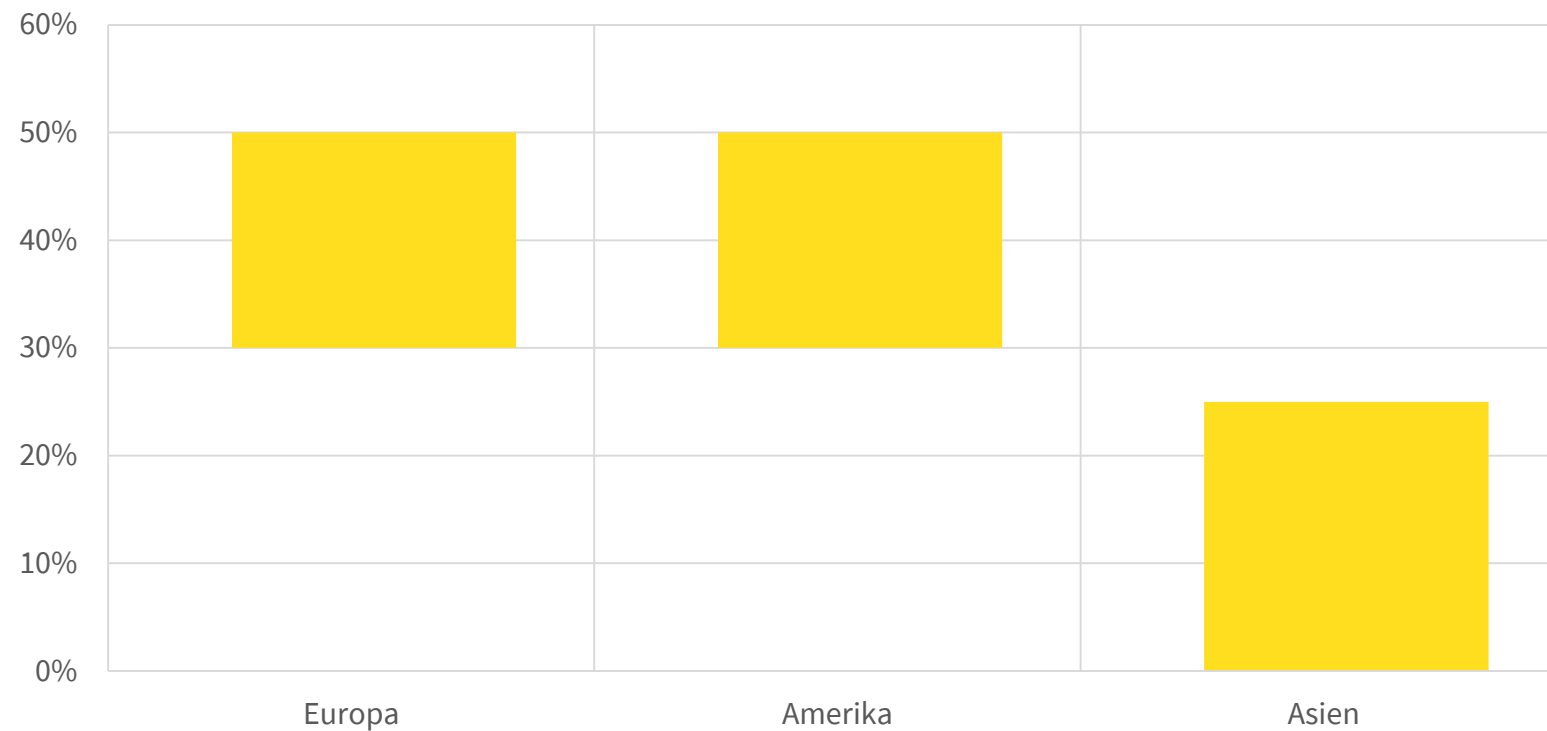


Zielallokation nach Assetklassen



Aktuelle Anlagegrenzen

Regionale Grenzen: Aktien / Anleihen
(min,max)



Die regionalen Bandbreiten beziehen sich auf den Anteil an der jeweiligen Assetklasse

Aspekte für den Anleger

- ❖ Kauf eines unter Risikoaspekten gut diversifizierten Portfolios in nur einem Wertpapier:
 - Mischung von Sachwerten und Nominalwerten stabilisiert die Wertentwicklung, indem Risiken einzelner Anlagemärkte, die sich negativ auf den Fonds auswirken könnten, effizient gestreut werden.
 - Nutzung von Chancen verschiedener Märkte ermöglicht attraktive Erträge im Niedrigzinsumfeld
- ❖ Jährliche Ausschüttung der ordentlichen Erträge
- ❖ Anlehnung an Anlagerichtlinien des Bistums Aachen
- ❖ Moderate Verwaltungsvergütung
- ❖ Berücksichtigung von Nachhaltigkeitsaspekten
- ❖ Der Fonds ist für langfristige Anlagen geeignet, da er den typischen Marktschwankungen eines defensiven Mischfonds unterliegt, die sich erfahrungsgemäß im Zeitverlauf ausgleichen

Chancen und Risiken

| Chancen | Risiken |
|---|--|
| <ul style="list-style-type: none">• An den Kurssteigerungen der internationalen Aktienmärkte teilnehmen.• Strenge Selektion geeigneter Nachhaltigkeits-ETFs nach ökologischen-, sozialen- und Unternehmensführungsaspekten, regelmäßige Kontrolle der Selektionskriterien.• Geeignet als Depotbeimischung für Anleger mit mittelfristigem Anlagehorizont. | <ul style="list-style-type: none">• Zinsänderungsrisiko: Mit der Investition in festverzinsliche Wertpapiere ist das Risiko verbunden, dass sich das Marktzinsniveau während der Haltezeit der Papiere verändert.• Aktienrisiko: Aktien unterliegen erfahrungsgemäß starken Kursschwankungen und somit auch dem Risiko von Kursrückgängen.• Adressenausfallrisiko: Durch den Ausfall eines Ausstellers oder eines Vertragspartners, gegen den der Fonds Ansprüche hat, können für den Fonds Verluste entstehen.• Liquiditätsrisiko: Der Fonds kann einen Teil seines Vermögens in Papieren anlegen, die nicht an einer Börse oder einem ähnlichen Markt gehandelt werden.• Zielfondsrisiko: Der Fonds legt in Zielfonds an, um bestimmte Märkte, Regionen oder Themen abzubilden. Die Wertentwicklung einzelner Zielfonds kann hinter der Entwicklung des jeweiligen Marktes zurückbleiben.• Währungsrisiko: Vermögenswerte des Fonds können in einer anderen Währung als der Fondswährung angelegt sein. Fällt der Wert dieser Währung gegenüber der Fondswährung, so reduziert sich der Wert des Fondsvermögens.• Derivaterisiko: Der Fonds setzt Derivate sowohl zu Investitions- als auch zu Absicherungszwecken ein. Die erhöhten Chancen gehen mit erhöhten Verlustrisiken einher.• Kapitalmarktrisiko: Die Kurs- oder Marktwertentwicklung von Finanzprodukten hängt insbesondere von der Entwicklung der Kapitalmärkte ab.• Wertveränderungsrisiko: Durch die Investitionen des Fondsvermögens in Einzeltitel ergibt sich insbesondere das Risiko von Wertveränderungen der Einzelpositionen. |



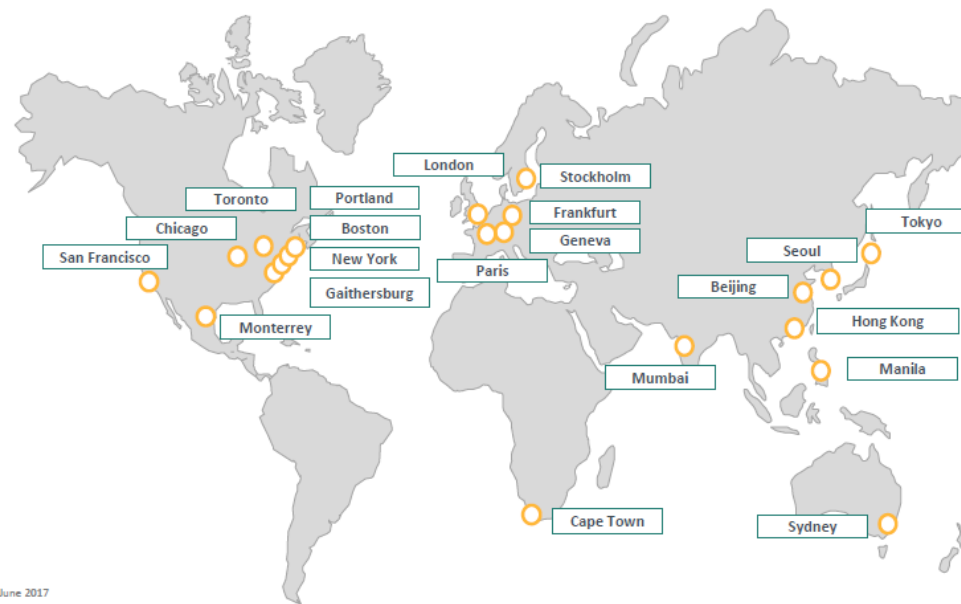
Umsetzung der Nachhaltigkeitsstrategie

- ✦ Die Einbeziehung von Umwelt-, Ethik,- und Sozialkriterien erfolgt durch die unabhängige Researchagentur MSCI ESG Research basierend auf dem Kriterienkatalog der Pax-Bank eG:

ESG MARKTFÜHRER



¹ Source: MSCI ESG Research as of March 2017
² Based on P&I AUM data as of Dec 2015 and MSCI clients as of June 2017
³ Basierend auf BVI Statistik 2015



INDEPENDENT RESEARCH IN RESPONSIBLE INVESTMENT (IRRI) SURVEY AWARDS

1st IRRI SURVEY 2015 | 1st IRRI SURVEY 2016

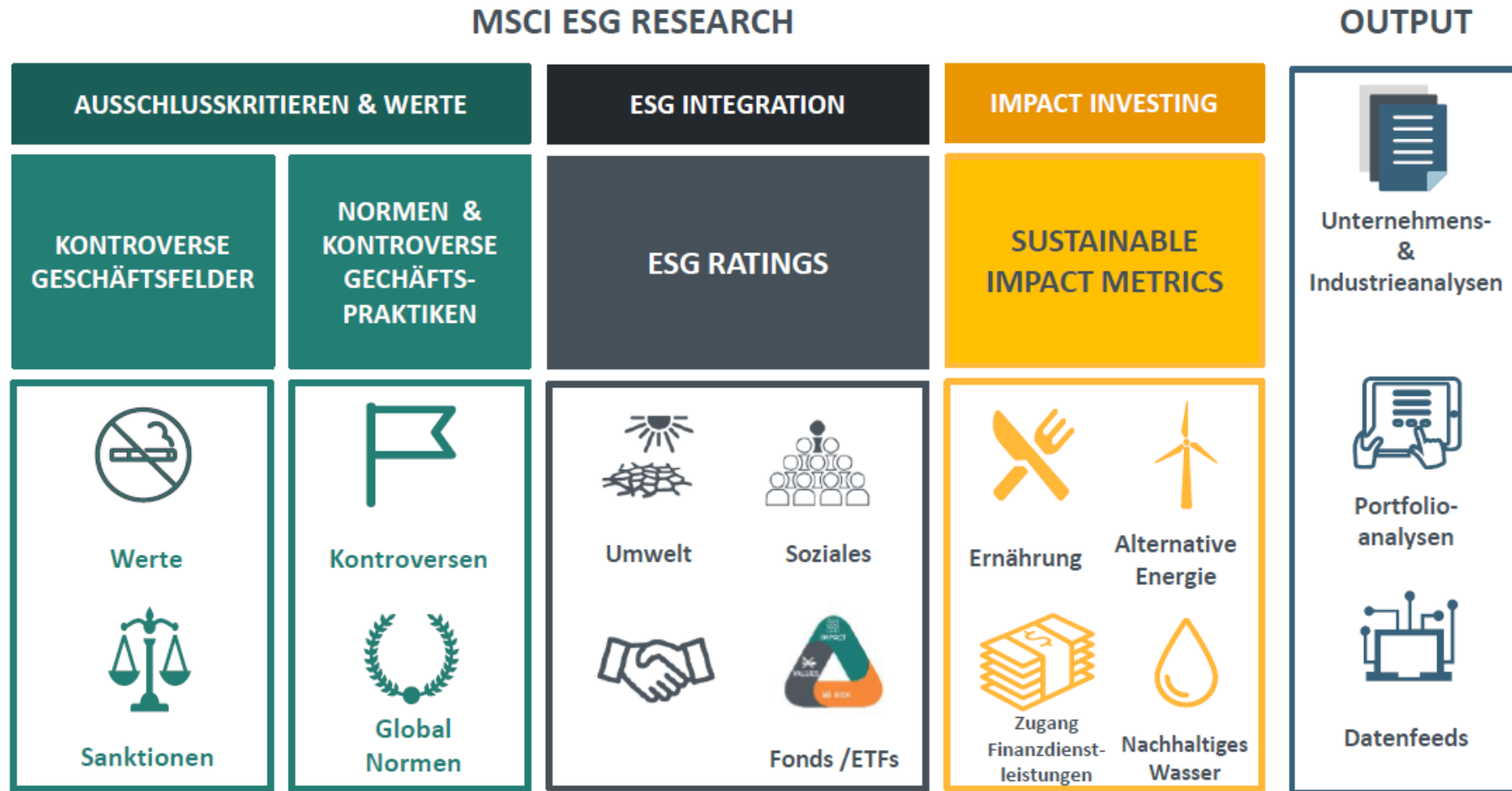
EXTEL | SRI CONNECT

MSCI ESG RESEARCH AWARDED FIRST PLACE IN 13 OUT OF 17 CATEGORIES, INCLUDING:

Best firm for Socially Responsible Investing Research
 Corporate Governance Research | Indexes | Data
 Fixed Income Research | Emerging Markets Research



MSCI ESG Unternehmens- u. Staatenrating



Nachhaltigkeit im Anlagegeschäft

G Aspekte der Unternehmensführung

Kontroverse Geschäftspraktiken

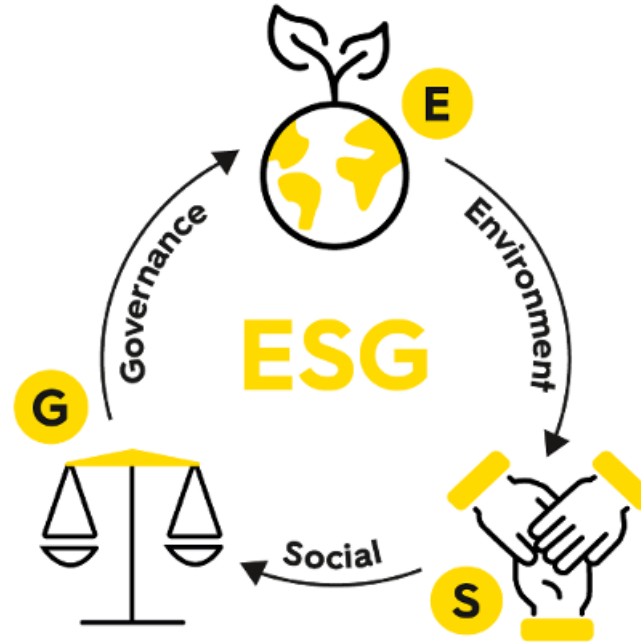
- Korruption
- ESG-Kontroversen (schwerwiegend, strukturell)

Einhaltung internationaler Normen

- UN Global Compact
- UN Leitprinzipien für Wirtschaft und Menschenrechte
- ILO-Arbeitsnormen

Best-in-Class-Auswahl:

- Ausschluss der schlechtesten 20% einer Industriebranche



E Umweltbezogene Aspekte

Atomkraft:

- Atomkraftwerke
- Kernkomponenten (5%)
- Atomstrom (5%)

Fossile Brennstoffe:

- Kohleförderung (0%)
- Kohleverstromung (10%)
- Ölschiefer/Teersande (10%)
- Transformationsbereitschaft

Tierleid:

- Tierversuche
- Massentierhaltung

Gefährdung der Umwelt:

- Grüne Gentechnik (3%)
- Biodiversität

S Soziale Aspekte

Schutz der Einzelperson:

- Schwangerschaftsabbrüche und nidationshemmende Verhütungsmittel
- Embryonale Stammzellen
- Pornografie (1,5%)
- Tabak (5%)
- Glücksspiel (5%)

Ausschlusskriterien bei Unternehmen

E = Umweltbezogene Aspekte

Atomkraft

- Atomkraftwerke
- Kernkomponenten (5%)
- Atomstrom (5%)

Fossile Brennstoffe

- Kohleförderung (0%)
- Kohleverstromung (10%)
- Ölschiefer/Teersande (10%)
- Transformationsbereitschaft

Tierleid:

- Tierversuche
- Massentierhaltung

Gefährdung der Umwelt:

- Grüne Gentechnik (3%)
- Biodiversität

S = Soziale Aspekte

Rüstung

- Streubomben
- Anti-Personen-Minen
- Handfeuerwaffen (zivile) (0%)
- Atomare Waffensysteme
- Sonstige kontroverse Waffen (biologische, chemische etc.)
- Konventionelle Waffen (5%)

Schutz der Einzelperson:

- Schwangerschaftsabbrüche und nidationshemmende Verhütungsmittel
- Embryonale Stammzellen
- Pornografie (1,5%)
- Tabak (5%)
- Glücksspiel (5%)

G = Aspekte der Unternehmensführung

Kontroverse Geschäftspraktiken

- Korruption
- ESG-Kontroversen (schwerwiegend, strukturell)

Einhaltung internationaler Normen

- UN Global Compact
- UN Leitprinzipien für Wirtschaft und Menschenrechte
- ILO-Arbeitsnormen

Best-in-Class-Auswahl:

- Ausschluss der schlechtesten 20% einer Industriebranche

Ausschlusskriterien bei Staaten

Environment - Umweltbezogene Aspekte

- Atomenergie: Staaten, deren Nuklearenergieanteil im nationalen Energiemix den Wert von 40% überschreitet

Social – Soziale Kriterien mit Bezug auf Gesellschaft und Einzelpersonen

- Rüstungsbudget: Staaten, deren Rüstungsausgaben 4 % des nationalen BIP übersteigen
- Atomwaffenarsenal: Vorhalten eines Nuklearwaffenarsenals
- Religionsfreiheit: Staaten, die massiv gegen freie Religionsausübung vorgehen
- Pressefreiheit: Staaten mit eingeschränkter Pressefreiheit (Freedom House Score > 60)
- zivile und politische Freiheitsrechte: Staaten, deren System gesellschaftliche und politische Freiheitsrechte einschränken, unterbinden oder sogar mit Strafen belegen
- Folter: Ausbleibende Einhaltung der UN Antifolterkonvention (CAT)
- Todesstrafe: aktive Anwendung der Todesstrafe

Governance - Kriterien der guten Staatsführung

- Korruption: hoher Korruptionsgrad (Corruption Perception Index Wert von unter 40)
- Geldwäsche und Terrorismusfinanzierung: Staaten mit hohem Risiko der Involvierung (Basel AML Index Score ≥ 7)

Rechtlicher Hinweis

Diese Ausarbeitung ist nur für den Empfänger bestimmt, dem die Pax-Bank eG die Ausarbeitung willentlich zur Verfügung gestellt hat. Soll diese Ausarbeitung einem Kunden zur Verfügung gestellt werden, so gilt allein der Kunde als Empfänger, auch wenn einem Angestellten oder sonstigen Repräsentanten des Kunden diese Ausarbeitung übergeben wird. Die Ausarbeitung darf vom Empfänger weder veröffentlicht noch an Dritte weitergeleitet oder Dritten zugänglich gemacht werden.

Die Ausarbeitung gilt nicht als Angebot. Gemachte Indikationen sind als unverbindlich zu verstehen. Preise, Zinssätze und sonstige Indikationen sind von den Marktgegebenheiten abhängig, die zu dem Zeitpunkt gelten, in dem mit dem Kunden ein Geschäft vereinbart wird. Die Ausarbeitung dient allein als Orientierung, wie ein Geschäft aussehen könnte.

Die Ausarbeitung allein stellt auch keine Empfehlung oder Rat dar. Die dargestellten Sachverhalte dienen ausschließlich der generellen Erläuterung und lassen keine Aussagen über zukünftige Verluste oder Gewinne zu. Vor Abschluss eines Geschäftes ist auf jeden Fall eine kunden- und produktgerechte Beratung durch Ihren Kunden- bzw. Fachbetreuer notwendig.

Für Schäden, die im Zusammenhang mit einer Verwendung/Verteilung dieser Ausarbeitung entstehen oder entstanden sind, übernimmt die Pax-Bank eG keine Haftung.