

# Ethisch-nachhaltige Anlagekriterien

## Wir übernehmen Verantwortung

Die Pax-Bank nimmt mit einem ethisch-nachhaltigen Anlagefilter ihre besondere Verantwortung als christliche Bank wahr. Die Anlagekriterien gelten für die Eigenanlagen, die hauseigene Fondspalette, die Vermögensverwaltung und für die Kundeneinlagen.

Zu unseren Kunden zählen wir kirchliche, gemeinnützige, soziale Institutionen und Vereine sowie Verbände, Körperschaften und Anstalten des öffentlichen Rechts sowie Privatpersonen. Die Pax-Bank ist offen für alle Menschen und Organisationen, denen christliche Werte wichtig sind.

Die ethisch-nachhaltige Ausrichtung des Bankgeschäfts bedeutet ganz konkret, dass die Pax-Bank nach bestem Wissen und Gewissen nur in solche Unternehmen und Staaten investiert, die mit ihrem Sozial- und Umweltverhalten einen positiven Beitrag zu den Zielen Gerechtigkeit, Frieden und Bewahrung der Schöpfung leisten.

Die Pax-Bank arbeitet mit klar definierten **Ausschlusskriterien** und einem **Best-in-Class-Ansatz**. Dieser doppelte Anlagefilter stellt die Grundlage dar, damit Ihr Geld verantwortungsvoll angelegt wird und somit eine positive Wirkung erzielen kann.

**Verantwortungsvolle Geldanlage:** Ihr Geld fließt in Anlageformen, die im Einklang mit unseren ESG-Anforderungen (Environment, Social, Governance) an Unternehmen und Staaten stehen.

**Geldanlage im Sinne der UN-Nachhaltigkeitsziele (SDG):** Unternehmen und Staaten mit positiver Wirkung für Mensch und Umwelt sind das Ziel unserer Geldanlagen und bilden damit eine Grundlage für von der Pax-Bank verwaltete Portfolios. Auf diese Weise wird dafür Sorge getragen, dass ein Beitrag zu Erreichung der UN-SDGs (Sustainable Development Goals) geleistet wird.

Hierbei nutzt die Pax-Bank das **MSCI ESG Research** und **Rating**.



Für weitere Informationen sprechen Sie Ihren persönlichen Berater an  
oder besuchen Sie uns auf unserer Website unter

[www.pax-bank.de/ethik](http://www.pax-bank.de/ethik)

# Ausschlusskriterien bei Unternehmen

E

## Environment: Umweltbezogene Kriterien



### Atomkraft:

**Atomkraftwerke:** Besitz oder Betreiben von Atomkraftwerken

**Kernkomponenten:** Unternehmen, die mehr als 5 % des Jahresumsatzes aus der Zulieferung/Dienstleistungen für Atomkraftwerke generieren

**Atomstrom:** Unternehmen, die mehr als 5 % ihres Jahresumsatzes durch die Erzeugung von Atomstrom generieren

**Uranförderung:** Besitz oder Betrieb von Uranminen



### Fossile Brennstoffe:

**Kohle:** Unternehmen, die Kohleförderung betreiben (Ausschluss ab 0 %), die mehr als 10 % Umsatz aus Kohleverstromung generieren oder über metallurgische Kohlereserven verfügen

**Ölschiefer/Teersande:** Unternehmen, die mehr als 10 % ihres Umsatzes aus der Förderung bzw. Energiegewinnung basierend auf Ölschiefer bzw. Teersanden generieren

**Transformationsbereitschaft:** Unternehmen, die keine Bereitschaft zur Umstellung auf weniger CO<sub>2</sub>-intensive Produktionsweisen oder Produkte zeigen, insbesondere in den Branchen Kohle, Öl, Gas, Baustoffe und Transport

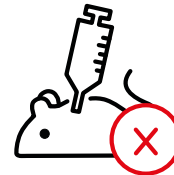


### Gefährdung der Umwelt:

**Grüne Gentechnik:** Unternehmen, die mehr als 3 % ihres Jahresumsatzes mit der sogenannten grünen Gentechnik generieren

**Biodiversität:** unzureichende Adressierung und Umgang mit Auswirkungen der Geschäftsaktivitäten bezüglich Biodiversität und Boden- bzw. Flächennutzung

**Palmöl:** Unternehmen, die Ölpalmen anbauen und frische Obststräucher ernten, die zur Herstellung von Palmölprodukten verwendet werden



### Tierleid:

**Tierversuche:** Unternehmen, die Tierversuche für nicht medizinische Zwecke durchführen und die Thematik nur unzureichend in ihrer Geschäftsstrategie (interne Richtlinien, externe Zertifizierung oder Suche nach Alternativen) berücksichtigt

**Massentierhaltung:** Unternehmen der Massentierhaltung (vor allem in Bezug auf Fleischproduktion)

## Hinweis:

Als ethisch-nachhaltiger Investor ist es uns wichtig, Unternehmen zu meiden, die nach unserer Einschätzung in kritischen Geschäftsfeldern aktiv sind. Dabei erheben wir jedoch keinen Anspruch auf Absolutheit. Die Bewertung von Unternehmen verstehen wir als einen ständigen Prozess.

## S

### Social: Soziale Kriterien mit Bezug auf Gesellschaft und Einzelpersonen



#### **Rüstung und Waffen:**

**Streubomben:** Unternehmen, die Streubomben produzieren, vertreiben oder als Zulieferer von Teilen davon gelten

**Anti-Personen-Minen:** Unternehmen, die Anti-Personen-Minen produzieren, vertreiben oder als Zulieferer von Teilen davon gelten

**Handfeuerwaffen:** Unternehmen, die Handfeuerwaffen für den zivilen Gebrauch herstellen oder vertreiben

**Atomare Waffensysteme:** Unternehmen, die atomare Waffensysteme oder wesentliche Begleit- oder Trägersysteme herstellen

**Sonstige kontroverse Waffen:** Unternehmen, die biologische oder chemische Kampfstoffe, Blendlasern oder Uranmunition herstellen

**Rüstungsgüter:** Unternehmen, die mehr als 5 % ihres Jahresumsatzes durch den Verkauf von konventionellen Rüstungsgütern generieren

#### **Gefährdung des Schutzes der Einzelperson:**

**Schwangerschaftsabbruch und nidationshemmende Verhütungsmittel:** Produzenten entsprechender Medikamente sowie Betreiber medizinischer Einrichtungen, die Schwangerschaftsabbrüche durchführen

**Stammzellen:** Unternehmen, die sich Forschungsergebnissen bedienen, die auf der Verwendung von humanen embryonalen Stammzellen basieren

**Pornografie:** Produzenten und Unternehmen mit entsprechenden Jahresumsätzen aus diesem Bereich von mehr als 1,5 %

**Tabak:** Unternehmen, die mehr als 5 % ihres Jahresumsatzes durch die Tabakproduktion oder durch den Verkauf von Tabakprodukten generieren

**Glücksspiel:** Unternehmen, deren Jahresumsätze sich zu mehr als 5 % auf operative Aktivitäten in diesem Bereich zurückverfolgen lassen

#### Hinweis:

Unsere Ausschlusskriterien berücksichtigen ggf. Toleranzgrenzen für geringfügige Geschäftsparten bei Großkonzernen. Diese erfüllen mit dem überwiegenden Anteil ihrer Produkte bzw. Dienstleistungen durchaus unsere ESG-Ansprüche und bleiben damit investierbar, auch im Sinne einer Diversifikation (Risikostreuung) des Anlageuniversums.

## Governance: Kriterien der guten Unternehmensführung



### **Kontroverse Geschäftspraktiken:**

**Korruption:** Unternehmen, die sich nur ungenügend mit der effektiven Eindämmung von Korruption auseinandersetzen

**Kontroversen:** Unternehmen, die sich mit schwerwiegenden und strukturellen Vorwürfen in den Bereichen E, S und G konfrontiert sehen

### **Einhaltung internationaler Normen:**

**UN Global Compact:** Einhalten der 10 Leitprinzipien des UN Global Compact ([www.unglobalcompact.org](http://www.unglobalcompact.org))

**UN-Leitprinzipien für Wirtschaft und Menschenrechte:** Einhalten des UN-Rahmenwerkes zu Menschenrechten in der Arbeitswelt

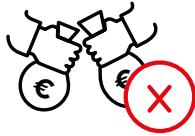
**ILO-Arbeitsnormen:** Einhalten der vier Grundprinzipien:

- Vereinigungsfreiheit und Recht auf Kollektivverhandlungen
- Beseitigung der Zwangsarbeit
- Abschaffung der Kinderarbeit
- Verbot der Diskriminierung in Beschäftigung und Beruf

### Best-in-Class-Ansatz:

Die Pax-Bank investiert zudem nicht in Unternehmen, die gemäß „Best-in-Class-Ansatz“ zu den schlechtesten 20% eines Industriezweiges nach der MSCI ESG Rating-Methode zählen.

# Ausschlusskriterien bei Staaten:



## Environment: Umwelt- bezogene Kriterien

**Atomenergie:** Staaten, deren Nuklearenergieanteil im nationalen Energiemix den Wert von 40 % überschreitet

**Klimaschutz:** Nicht-Ratifizierung des Pariser Klimaschutzabkommens

**Biodiversität:** Nicht-Ratifizierung der UN-Biodiversitätskonventionen

## Governance: Kriterien der guten Staatenführung

**Korruption:** Staaten mit einem unangemessen hohen Korruptionsgrad (Corruption-Perception-Index-Wert <40)

**Geldwäsche und Terrorismusfinanzierung:** Staaten mit einem hohen Risiko der Involvierung in Geldwäsche und Terrorismusfinanzierung (Basel AML Index Score  $\geq 7$ )

## Social: Soziale Kriterien mit Bezug auf Gesellschaft und Einzelpersonen

**Rüstungsbudget:** Staaten, deren Rüstungsausgaben 4 % des nationalen BIP übersteigen

**Atomwaffenarsenal:** Vorhalten eines Nuklearwaffenarsenals

**Biologische und chemische Waffen:** Nicht-Ratifizierung entsprechender UN-Konventionen

**Zivile und politische Freiheitsrechte:** Staaten, die Freiheitsrechte einschränken, unterbinden oder mit Strafen belegen

**Religionsfreiheit:** Staaten, die massiv gegen freie Religionsausübung vorgehen

**Pressefreiheit:** Staaten mit eingeschränkter Pressefreiheit (Freedom House Score >60)

**Folter:** ausbleibende Einhaltung der UN-Antifolterkonvention (CAT)

**Todesstrafe:** aktive Anwendung der Todesstrafe



## Anlagefilter bei Eigenanlagen:

Die Pax-Bank berücksichtigt bei jeder Investitionsentscheidung in Wertpapieren für die Eigenanlagen (Depot A) die o. g. Kriterien. Bei Immobilienfondsinvestitionen legt die Pax-Bank den Fokus auf die wohnwirtschaftliche Nutzung. Dabei liegt der Schwerpunkt auf der Schaffung von bezahlbarem Wohnraum. Wir achten insbesondere auf einen fairen Umgang mit Mietern und verantwortliche Mietanpassungen bei unseren Wohnimmobilieninvestitionen. In den Anlagen findet verstärkt auch geförderter Wohnraum Berücksichtigung.