

Der Pax-Bank

Ethik-Kodex

Wertebasiert
christlich

Sinnvoll
innovativ

Nachhaltig
engagiert

Zuverlässig
loyal



Warum ein Ethik-Kodex?

**Womit haben wir als Bank das Vertrauen unserer Kunden* verdient?
Die Antwort auf diese Frage versteht sich nicht von selbst.**

Entscheidend sind die Ziele, die wir – mit allen unseren Mitarbeitenden sowie Mitgliedern – verfolgen, die Werte, an die wir uns binden, und die Normen und Regeln, an denen wir unser tägliches Handeln orientieren.

Wir sind eine christlich-nachhaltige Genossenschaftsbank mit einem ethisch-nachhaltigen Geschäftsmodell. Und als solche möchten wir einen Beitrag für eine lebenswerte Welt leisten. Welche Werte dabei für uns wichtig sind, beschreiben wir in diesem Ethik-Kodex.

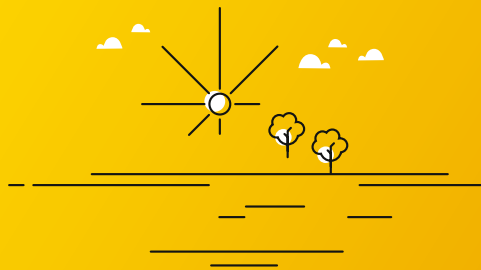
Eine erste Fassung wurde bereits 2005 von unserem Ethik-Beirat zusammen mit dem Vorstand und Mitarbeitenden erarbeitet. Der Ethik-Beirat berät uns in unserer strategischen Ausrichtung als christlich-nachhaltige Bank. Das Gremium umfasst unabhängige Expertinnen und Experten aus Kirche, Wissenschaft, Wirtschaft und Gesellschaft.

Vor dem Hintergrund der eigenen Weiterentwicklung sowie gesellschaftlicher Veränderungen liegt mit dieser Version bereits die zweite Neuauflage vor. Der Kodex bringt ethische Verpflichtungen zum Ausdruck, die wir, die Pax-Bank und ihre Mitarbeitenden, freiwillig aus eigener Überzeugung und unabhängig von Rechtspflichten für verbindlich halten.

Wer sind unsere Kunden?

Wer sind unsere Mitglieder?

Zu unseren Kunden zählen wir kirchliche, gemeinnützige und soziale Institutionen sowie Privatpersonen. Wir sind offen für alle Menschen und Organisationen, die sich mit unseren Werten identifizieren. Zu den Mitgliedern der Pax-Bank gehören institutionelle Anleger, Einrichtungen der Sozialbranche sowie Privatpersonen.



* Hinweis: Der Begriff „Kunden“ umfasst alle unsere Kundinnen und Kunden im Privatkundengeschäft sowie alle institutionellen Kunden bzw. ihre gesetzlichen Vertreterinnen und Vertreter.



Prinzipien und Werte der christlichen Ethik

Die christlichen Ziele Friede, Gerechtigkeit und Bewahrung der Schöpfung bilden die Grundlage unseres Handelns. Daher orientieren wir uns im Verhältnis zu unseren Kunden, Mitgliedern, Mitarbeitenden und Geschäftspartnern an Prinzipien der christlichen Ethik: **Personalität, Subsidiarität, Solidarität und Gemeinwohl.**

Die vier Prinzipien im Umfeld der Pax-Bank

Für uns steckt hinter den vier christlichen Sozialprinzipien noch mehr: Denn sie bestimmen sinnvoll das Wirken unserer Bank. Wir nehmen unsere Verantwortung durch die Beachtung der Prinzipien der **Personalität, Subsidiarität, Solidarität und Gemeinwohl** wahr. Wir erkennen in diesem Ansatz Parallelen zur Evaluierung von Unternehmen mit ESG-Kriterien. Darunter versteht man die Berücksichtigung von Anforderungen an die Bereiche Umwelt (Environmental), Soziales (Social) und verantwortungsvolle Unternehmensführung (Governance).

Um die Frage nach unserem Beitrag zur Verantwortung für Mensch und Umwelt bzw. ESG transparent für unsere Tätigkeiten darzustellen, haben wir die vier Sozialprinzipien mit den vier Wirkungsbereichen der Bank – **Finanzierungen, Anlage, Soziales und Ökologie** – in Beziehung gesetzt. So haben die vier Sozialprinzipien in allen Bereichen der Bank ihre Konsequenz.

Personalität

Menschenwürde steht bei uns im Zentrum – innerhalb der Bank und gegenüber Kunden und Partnern.

Das Personalitätsprinzip wurzelt in der Menschenwürde. Der Mensch ist Grund, Träger und Ziel aller gesellschaftlichen Einrichtungen. Aufgabe einer Gesellschaft – eines Unternehmens – ist es demnach, Räume zu schaffen, in denen Menschen ihre Personalität in Freiheit und Würde entfalten können.

Subsidiarität

Wir respektieren die Autonomie unserer Kunden und Mitarbeitenden und unterstützen sie darin, eigenverantwortlich zu handeln.

Subsidiarität bedeutet, dass jeder Mensch seiner eigenen Kompetenz gemäß Eigenverantwortung hat – er also auf Herausforderungen mit eigenen Lösungen reagieren kann. Umgekehrt bedeutet Subsidiarität nicht nur die Freiheit, eigenständig zu agieren, sondern auch die Verantwortung, einen eigenen Beitrag zur Bewältigung von Herausforderungen zu leisten. Diese Wechselwirkung von Freiheit und Verantwortung bedarf einer laufenden Feinjustierung in Gesellschaft und Unternehmen.

Solidarität

Wir übernehmen Verantwortung für Menschen, ihr soziales Umfeld und die Schöpfung.

Menschen sind auf verschiedenen Ebenen wechselseitig aufeinander angewiesen. Aus dieser Verbundenheit folgt eine wechselseitige Verantwortung nicht nur füreinander, sondern auch für unsere Umwelt. Nur so sind Frieden und Wohlstand für alle möglich. Sonst kann Gesellschaft – kann ein Unternehmen – nicht funktionieren. Solidarität meint also nicht nur, jenen beizustehen, die Hilfe benötigen, sondern auch die gemeinsame Sorge um das Gelingen gesellschaftlicher bzw. unternehmerischer Prozesse. Das kann auch bedeuten: Gemeinschaftsinteresse vor Eigeninteresse.

Gemeinwohl

Wir leisten einen Beitrag für faire und nachhaltige gesellschaftliche Rahmenbedingungen.

Während es dem Personalitätsprinzip um das Wohl des einzelnen Menschen geht, erinnert das Prinzip des Gemeinwohls daran, dass dies nur möglich ist in einer Gesellschaft, die das Wohl aller Einzelnen anstrebt. Präziser: Das Gemeinwohl ist eine Voraussetzung für das Wohl des/der Einzelnen. Von daher sind gesellschaftliche bzw. unternehmerische Zustände anzustreben, in denen personale Entfaltung nicht zulasten anderer erfolgt.

Ethik und Nachhaltigkeit im Anlagegeschäft

Personenwürde

Menschenwürde steht bei uns im Zentrum – innerhalb der Bank und gegenüber Kunden und Partnern.

- Wir handeln konsequent und transparent, beraten unabhängig und nicht provisionsgetrieben.
- Wir beraten unsere Kunden fair, ehrlich und nach ihren Bedürfnissen und Interessen.
- Es gibt keinen Produktvertrieb und unsere Produkte liefern das, was draufsteht.

Solidarität

Wir übernehmen Verantwortung für Menschen, ihr soziales Umfeld und die Schöpfung.

- Wir betreiben aktive Engagement-Dialoge mit Unternehmen.
- Wir wirken durch gezielte Investitionen und den Dialog mit Unternehmen auf diese ein, um sie zu einem solidarischen, nachhaltigen Handeln im Sinne von Mensch und Umwelt zu motivieren.

Subsidiarität

Wir respektieren die Autonomie unserer Kunden und Mitarbeitenden und unterstützen sie darin, eigenverantwortlich zu handeln.

- Wir unterstützen unsere Kunden bei der Entwicklung ihres Nachhaltigkeitsprofils und befähigen sie, ihren Freiraum zu nutzen.
- Wir beraten unsere Kunden bei der Entwicklung eines eigenen Nachhaltigkeitsfilters, bei der Ermittlung ihres Rendite-/Risikoprofils sowie beim Verständnis der Wirkung von nachhaltigen Geldanlagen.

Gemeinwohl

Wir leisten einen Beitrag für faire und nachhaltige gesellschaftliche Rahmenbedingungen, damit für jede und jeden Einzelnen ein lebenswertes und gutes Leben möglich wird.

- Wir beteiligen uns aktiv an einer sozialen und ökologischen Transformation der Gesellschaft.
- Wir arbeiten darauf hin, mit unseren Anlageprodukten einen Beitrag zum Pariser Klimaabkommen zu leisten.
- Wir investieren gezielt in Unternehmen, die sich in ihrer Nachhaltigkeitsperformance positiv entwickeln. Wir unterstützen Mikrofinanzanlagen und Investments in Erneuerbare Energien. Wir machen unseren Kunden die Wirkung ihrer nachhaltigen Geldanlage über individuelle Reports transparent.

Ethik und Nachhaltigkeit im Finanzierungsgeschäft

Personenwürde

Menschenwürde steht bei uns im Zentrum – innerhalb der Bank und gegenüber Kunden und Partnern.

- Wir handeln kooperativ und unterstützen Kunden ganzheitlich in ihren Investitionsvorhaben.
- Wir beraten unsere Kunden individuell und bieten passgenaue Finanzierungen und Fördermöglichkeiten. Die Lösung für unsere Kunden steht im Mittelpunkt unserer Beratung.

Solidarität

Wir übernehmen Verantwortung für Menschen, ihr soziales Umfeld und die Schöpfung.

- Unsere Produkte und Projekte orientieren sich am Kundennutzen. Sie tragen dazu bei, unseren Förderauftrag zu erfüllen.
- Wir pflegen eine offene und faire Geschäftspartnerschaft und übernehmen Verantwortung für das soziale Umfeld unserer Kunden.

Subsidiarität

Wir respektieren die Autonomie unserer Kunden und Mitarbeitenden und unterstützen sie darin, eigenverantwortlich zu handeln.

- Wir unterstützen unsere Kunden bei der Ermittlung, Abwägung und Umsetzung der individuellen finanziellen Bedürfnisse und Möglichkeiten.
- Wir streben nach einer zuverlässigen und fairen Partnerschaft. Unser Ziel sind gute und dauerhafte Beziehungen zu allen unseren Kunden und Geschäftspartnern.

Gemeinwohl

Wir leisten einen Beitrag für faire und nachhaltige gesellschaftliche Rahmenbedingungen, damit für jede und jeden Einzelnen ein lebenswertes und gutes Leben möglich wird.

- Wir beteiligen uns aktiv an einer sozialen und ökologischen Transformation der Gesellschaft.
- Wir arbeiten darauf hin, mit unseren Finanzierungen einen Beitrag zum Pariser Klimaabkommen zu leisten.
- Wir begleiten und unterstützen unsere Kunden in den Bereichen Sozialwirtschaft, bezahlbares Wohnen und erneuerbare Energien sowie bei der Transformation zu einer klimafreundlichen Bewirtschaftung ihrer Einrichtungen.

Ethik und Nachhaltigkeit im sozialen Miteinander

Personenwürde

Menschenwürde steht bei uns im Zentrum – innerhalb der Bank und gegenüber Kunden und Partnern.

- Wir sind divers, leben Gleichstellung und begegnen einander respektvoll und wertschätzend.
- Wir bringen jeder/m Mitarbeitenden, jedem Kunden und allen Kooperationspartnern Wertschätzung entgegen. Insbesondere zeigt sich dies in unserer Kommunikation und unserem Verhalten.

Solidarität

Wir übernehmen Verantwortung für Menschen, ihr soziales Umfeld und die Schöpfung.

- Wir sind familienfreundlich, bieten flexible Arbeitszeiten und arbeiten agil.
- Wir leben Veränderungsbereitschaft und Eigeninitiative. Wir bieten flexible Arbeitszeitmodelle und übernehmen Verantwortung für das soziale Umfeld unserer Mitarbeitenden.

Subsidiarität

Wir respektieren die Autonomie unserer Kunden und Mitarbeitenden und unterstützen sie darin, eigenverantwortlich zu handeln.

- Wir fördern unsere Mitarbeitenden. Das Inhouse-Bildungsmanagement ermöglicht zielgenaue Weiterbildung und Kompetenzentwicklung.
- Es gibt ein betriebliches Vorschlagswesen, bei dem sich jeder aktiv einbringen kann.
- Die Mitarbeitenden werden in agilen Projekten aktiv in die Weiterentwicklung der Bank eingebunden.
- Der Betriebsrat vertritt die Belange aller Mitarbeitenden.

Gemeinwohl

Wir leisten einen Beitrag für faire und nachhaltige gesellschaftliche Rahmenbedingungen, damit für jede und jeden Einzelnen ein lebenswertes und gutes Leben möglich wird.

- Wir sind sozial engagiert.
- Wir fördern die soziale Ausrichtung unserer Kunden.
- Wir fördern und fordern soziales Engagement unserer Mitarbeitenden. Als Bank leisten wir eigenes soziales Engagement (Corporate Social Responsibility) sowohl in den Einrichtungen unserer Kunden als auch darüber hinaus.

Ethik und Nachhaltigkeit in der Betriebsökologie

Personenwürde

Menschenwürde steht bei uns im Zentrum – innerhalb der Bank und gegenüber Kunden und Partnern.

- Wir handeln intrinsisch motiviert und verstehen uns als Teil der Schöpfung.
- In unserer Bank arbeiten sehr viele Mitarbeitende mit einer hohen Motivation im Bereich Ökologie. Darüber hinaus bieten wir Weiterbildungsangebote zum Thema „Ökologie“ und „Nachhaltiges Handeln“ in der Pax-Bank Akademie an.

Solidarität

Wir übernehmen Verantwortung für Menschen, ihr soziales Umfeld und die Schöpfung.

- Unsere Betriebsökologie ist als Beteiligungs-Projekt verankert. Es zählt der Beitrag jeder und jedes Einzelnen.
- Unser Projektteam „Betriebsökologie“ ist offen für alle Vorschläge, bewertet diese und setzt sie nach erfolgreicher Prüfung um.

Subsidiarität

Wir respektieren die Autonomie unserer Kunden und Mitarbeitenden und unterstützen sie darin, eigenverantwortlich zu handeln.

- Wir befähigen und motivieren unsere Mitarbeitenden.
- Wir sensibilisieren sie zum ökologischen Handeln und stellen dafür benötigte Mittel bereit. Unser Betrieb ist ökologisch ausgerichtet im Beschaffungswesen, im Gebäudemanagement sowie im Fuhrparkmanagement.

Gemeinwohl

Wir leisten einen Beitrag für faire und nachhaltige gesellschaftliche Rahmenbedingungen, innerhalb derer das gute Leben für alle realisierbar wird.

- Wir sind ökologisch engagiert und reduzieren unseren CO₂-Fußabdruck.
- Mit der Verbesserung unserer Betriebsökologie übernehmen wir Verantwortung für Mensch und Umwelt.
- Wir leisten unseren Beitrag zur Erreichung des 1,5-Grad-Ziels.
- Wir geben der Vermeidung Vorrang gegenüber der Kompensation.

Gemeinsame Wertüberzeugungen und Grundhaltungen

Wir sind ...

wertebasiert christlich.

Unser Fundament liegt in den christlichen Werten: Frieden, Gerechtigkeit und Bewahrung der Schöpfung. Weil wir alle aus Überzeugung dahinterstehen, verbinden wir in unserer Arbeit ideelle mit materiellen Werten.

sinnvoll innovativ.

Um unseren Auftrag zu erfüllen, handeln wir fair, gerecht und sind offen für Veränderungen, die Sinn machen. Das heißt aber auch: Veränderung nicht um jeden Preis und nicht auf Kosten anderer.

nachhaltig engagiert.

Wir haben ein ehrliches Interesse daran, den Menschen jetzt und in Zukunft ein gutes Leben zu ermöglichen. Dafür setzen wir uns im sozialen, ökologischen und ökonomischen Sinne ein.

zuverlässig loyal.

Wir haben den Menschen im Blick! Um Wünschen und Interessen unserer Kunden gerecht zu werden, orientieren wir uns immer an ihrem Nutzen, beraten ehrlich und halten unser Wort.



Mit diesem Ethik-Kodex setzen wir neue Maßstäbe in der Finanzwelt!

Mit sinnvollen Beratungsleistungen, Vermögensanlagen und Finanzierungen nutzen wir die ganze Gestaltungskraft von Finanzen, um sozial, ökologisch und ökonomisch stark in die Zukunft zu gehen.

Wir möchten in allen Bereichen des Bankgeschäfts und Bankbetriebs ethisch verantwortet, transparent und konsequent handeln. Alles was wir tun, muss Mensch und Umwelt stärken.



**Alles, was wir tun, muss Mensch
und Umwelt stärken,
um unseren Beitrag für eine
lebenswerte Welt zu leisten.**



Gedruckt auf FSC®-zertifiziertem Papier und ausgezeichnet mit dem
Blauen Umweltengel und dem EU-Ecolabel. PBE1_4.2023_500
Herausgeber dieser Publikation ist die Pax-Bank eG, Christophstr. 35, 50670 Köln.
Stand: April 2023